

Altfenster



JA

- Holzfenster
- Kunststofffenster/ PVC
- Alu-/ Metallfenster
- komplett mit Rahmen und Glas

NEIN

- Fensterglas ohne Rahmen
⇒ ZU FLACHGLAS
- Spiegelglas
⇒ ZU BAU-RESTMASSEN
- Bildschirme
⇒ ZU BILDSCHIRMGERÄTE
- Beschläge und Griffe
⇒ ZU ALTEISEN



Bitte Beschläge und Griffe entfernen!

Altfenster

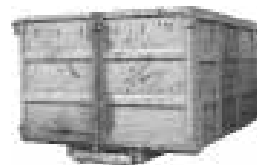
Artikelnummer: 3310

Schlüsselnummer: 31465

Produktinformation:

Altfenster sind ein Gemisch aus wiederverwertbaren Rohstoffen, welche nach der Auftrennung den u.a. Verwertungskreisläufen zugeführt werden.

Sammelgebilde:



Gestapelt in
25-30 m³ Abrollcontainer

Verwertungskreislauf:

In der **Entglasungsanlage** werden die Altfenster in die verschiedenen Fraktionen (Flachglas, Altholz, Alteisen, Aluminium und Kunststoffe) aufgeteilt. Die so gewonnenen Stoffe werden den jeweiligen Verwertungsprozessen zugeführt.

- ⇒ Das **Flachglas** wird nach Sorten getrennt, gebrochen, gesäubert und als Recyclat der glasproduzierenden Industrie zugeführt (detaillierte Info s. Flachglas).
- ⇒ Das **Altholz** wird nach der Shredderung in der Spanplattenproduktion eingesetzt bzw. energetisch genutzt (detaillierte Info s. Altholz).
- ⇒ Das **Alteisen** wird zerkleinert, dem flüssigen Roheisen zugesetzt und zu Rohstahl verarbeitet (detaillierte Info s. Alteisen).
- ⇒ Das **Aluminium** wird erneut genutzt und dem Produktionsprozess zugeführt (detaillierte Info s. Nichteisen-Metalle).
- ⇒ Die **Kunststoffe** werden zerkleinert und zur Energieerzeugung in industriellen Anlagen genutzt (detaillierte Info s. Kunststoffe für thermische Verwertung).

Verwertungsprodukte: Flachglas, Spanplatten, Stahl, Energie;

Verwertungspartner: derzeit Pilotprojekt;