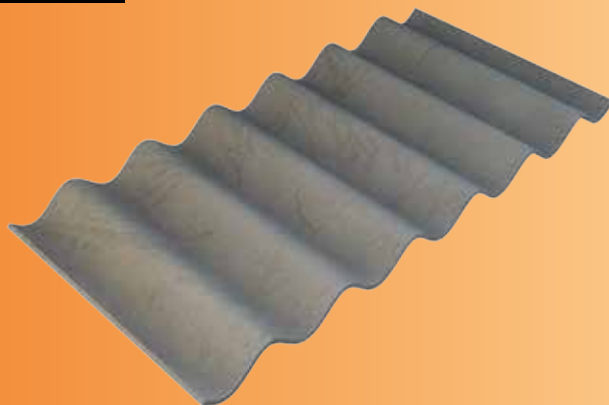


## Asbestzement Eternit



### JA

- Eternitplatten in Flach- und Wellenform
- Blumengefäße aus Eternit
- Gipskartonplatten
- Holzzementplatten (Heraklith)
- Spiegel-, Fensterglas, Glasbausteine (mit Einfärbung), Feuerfestglas
- Schamott & Kaminsteine gebraucht (=versottet)
- Ytong
- verunreinigter Bauschutt (z.B. Ziegel mit Asbestplatten)

### NEIN

- Asbestschnüre
- asbesthaltige Beläge  
⇒ ZU SCHÄDLINGSBEKÄMPFUNGS- & CHEMIKALIENRESTE
- Sperrige Abfälle  
⇒ EIGENE ABFALLART
- Teerpappe, Dachpappe  
⇒ ZU SPERRIGE ABFÄLLE
- Baustellenrestabfall  
⇒ ZU RESTABFALL
- Mineralwolle (Isolierungen wie Glas- und Steinwolle)  
⇒ ZU SPERRIGE ABFÄLLE

### ! Eternit im ASZ nicht zerbrechen bzw. zerschlagen!

- Eternit und andere Faserzementprodukte, welche ab dem Jahr 1990 produziert und verkauft wurden, enthalten kein Asbest.

Gewerbemengen kostenpflichtig!

Seit 1. Jänner 2007 Gefährlicher Abfall, begleitscheinpflichtig.

# Asbestzement Eternit

Artikelnummer: 4390

Schlüsselnummer: 31412

## Produktinformation:

Asbestzementprodukte haben einen geringen Asbest- und einen hohen Bindemittelanteil. Das Verhältnis beträgt etwa 10:90. Da Asbest als faseriges silikatisches, nicht brennbares Material für Baustoffe hervorragende Festigkeitseigenschaften besitzt, wurde es vielfach zur Herstellung von Asbestzementprodukten für Dach- und Fassadendeckung verwendet.

Seit 1990 Herstellungs- und Verwendungsverbot in Österreich.

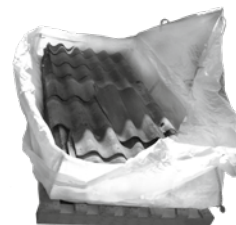
## Sicherheitshinweis:

- Staubentwicklung unbedingt vermeiden!
- Wenn notwendig, Abfälle befeuchten - besonders Bruchstücke und Staub
- Bei Reinigungsarbeiten auf belasteten Bereich beschränken
- Staubmaske und bei größerer Belastung Einmalanzug verwenden
- Nicht in geschlossenen Räumen manipulieren
- Nach staubexponierten Reinigungsarbeiten waschen.

## Sammelgebilde:



Gedeckte Mulde



Plattensack (AZPS) im ASZ erhältlich

Asbestzement-Big-Bag (AZBB) im ASZ erhältlich



1 m<sup>3</sup> Metallbehälter mit Deckel (A-Behälter)

Sammelbehälter **müssen gedeckt sein** und gehören abends verschlossen!!

## Sammelhinweis:

- Übernahme und Zwischenlagerung nur im ASZ-Freigelände
- Asbestzementprodukte **NICHT brechen!**
- Kunden anweisen, keine Staubentwicklung zu verursachen (z.B. durch Einwerfen)
- wenn notwendig, Abfälle befeuchten um Staubentwicklung zu verhindern

## Auswirkungen auf die Umwelt:

### Gesundheitsrisiko:

Bei unsachgemäßer Entfernung oder Manipulation mit Asbestzementprodukten und -abfällen besteht die Gefahr, dass Asbestfasern freigesetzt werden, dass Asbest-Feinstaub eingeatmet wird und Fasern das Lungengewebe durchdringen. So kann es als Folge zu schweren Erkrankungen wie Asbestose, Lungenkrebs oder Brustfellkrebs kommen.

**Behandlung:** Deponierung in eigenen Deponieabschnitten

Asbestzement (SN 31412) gilt ab 01. Jänner 2007 als gefährlicher Abfall.